



## 医疗系统用门

专业的整体解决方案

德国 霍曼

**HÖRMANN**



## 打造全新就医环境 体验更多舒适安全

德国霍曼是全球门类产品的市场引领者之一，拥有 80 多年专业门类产品生产经验。霍曼在医疗卫生领域，有着丰富的项目经验和种类齐全的系列产品，为打造安全舒适的医疗环境提供一站式服务。霍曼想您所想，在门型配置和配件的选择上，紧紧围绕医疗环境的实际需求进行产品的研发和完善。霍曼门不仅在使用上坚固耐用、抗菌洁净、轻便舒适，而且在功能上也能充分满足防辐射、气密、无障碍、防火等特殊需求。霍曼倾心打造全新就医环境，让患者、家属和医护人员都能体验到更多的舒适和安全。

德式设计风格，专业精工品质。

## 目录

门诊病房区域用门	6
功能诊疗区域用门	14
行政办公区域用门	24
公共通行区域用门	30
无障碍通行辅助设备	38

# 医疗场所用门的专业解决方案

现代化的医疗环境，需要更专业的整体解决方案



病房区用门



门诊区用门



功能区用门



办公区用门



公共区用门



无障碍设备

# 01 门诊病房区域用门



在门诊病房区域，由于医患人员经常出入，门的使用频率较高。霍曼为本区域精选了两款**轻便、耐用**的门型，并配备了多款优良的五金配件，启闭轻便，经久耐用，不仅能够充分满足诊室病房区域的多样需求，而且为医护人员和患者营造出舒适安静的医疗体验。



## 钢质平开门 ZK-

### 启闭轻便灵活

门诊和病房，是医护人员、患者及家属出入频繁的场所，也是能体现一个医院就医环境和人文关怀的地方。整洁的环境和贴心的设施有助于患者放松身心、缓解病痛。

#### 设计亮点

- 单开门最大洞口宽度可达 1350 mm，超宽净通过宽度，方便病床自由进出；
- 单开门最大洞口挑高可达 3000 mm，匹配国际化医疗建筑设计；
- 密封、隔音、保温效果好，尊重隐私，体贴病人；
- 德国工艺五金配件，品质保证，每一款均通过 20 万次启闭测试，经久耐用；
- 可提供同齿锁芯或总钥匙管理系统，方便统一分级管理；
- 可根据需要选配多款视窗、通风百页等，满足采光、探视和通风需求；
- 可根据使用和设计的要求选择平口或折边门扇；
- 可选配电子开门机，实现自动开关门功能。



仿木纹面饰超宽洞口，满足更多设计空间。

可调节框配单层装饰性上楣板。

#### 技术参数

门扇厚度	40 mm
门扇钢板厚度	0.6 / 0.8 mm
门框钢板厚度	1.5 mm
内部填充	蜂窝纸板
隔音系数	27 - 32 dB
保温系数	2.6 - 3.0 W / (m <sup>2</sup> ·K)
可选配件	电子开门机、视窗、通风百页等；
最大洞口尺寸（宽 x 高）	ZKS 单开 1350×2500 mm / 1240×3000 mm 双开 2500×2500 mm / 2300×3000 mm
	ZKD 单开 1300×2500 mm 双开 2500×2500 mm



## 钢质平开门 ZK- 可搭配可调节框 VarioFrame

### 实用高效的系统解决方案

在医院项目中，门框多采用包墙设计，有时还会在门楣上方配有与门扇门框面饰相同的通顶上楣板，以满足统一和谐的外观效果。

但实际施工过程中，墙体厚度却难免存在误差，使统一效果变得没那么简单：若按照图纸设计墙厚度定框宽，安装时可能会出现框宽过大过小的问题，影响安装效果；若按照施工后的实际墙厚去定框宽，则不仅会大大影响项目进度，还可能出现“千槿门、千框宽”的尴尬局面，使订货和安装过程更加复杂。

霍曼全新可调节框 VarioFrame，是针对以上情况推出的系统化解决方案。可调节框由主框和副框两部分组成，安装过程中可根据实际墙厚来调节副框位置，达到理想的包墙效果。此外，还可选配与门扇相同面饰的上楣板，满足室内装修风格统一要求。

#### 可调节框 VarioFrame 亮点

##### ■ 高效的现场安装

可调节框 VarioFrame 适用于绝大多数墙体类型，无需钢质预埋件焊接或螺丝固定，仅通过特殊设计的装配式框体结构搭配绿色环保型发泡胶，即可完成安装固定。

##### ■ 更大的调节范围

可调节框 VarioFrame 在保证强度的前提下，框宽调节范围可达 35mm（-10 mm ~ +25 mm），适用范围更广。\*

##### ■ 更大的净通过尺寸

可调节框 VarioFrame 的安装方式决定了它可以提供更大的净通过宽度（W-90 mm），尤其对于空间局促的场合，可以带来更宽的通行空间。



\* 相较于传统钢质可调节框

## 钢质手动推拉门 HT

运行轻柔，安全加倍

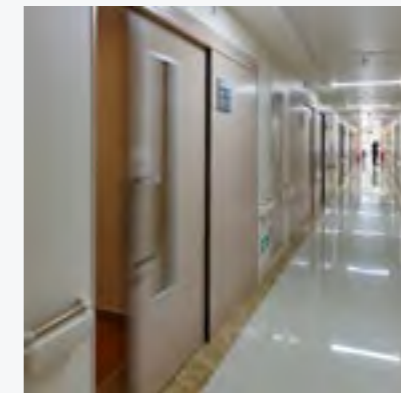
霍曼钢质推拉门是无障碍区域用门的理想选择，方便老人、儿童和使用轮椅的患者自由出入。进口的推拉门悬挂系统配以新一代空气阻尼器，保证门扇开启和关闭的过程中非常安静，提升医护人员和患者的使用舒适度。

### 设计亮点

- 门扇轻盈坚固，开启轻便，即使体质虚弱的病人也能轻松开启；
- 水平开启，无障碍通行，无需门扇回转半径，节约室内空间；
- 静音轨道、优良的五金配件及闭门缓冲装置，开关门轻柔安静，安全倍至；
- 门体的多种安装方式均可满足不同的装修施工要求；
- 单开门洞口最宽可达 1500 mm，双开门洞口最宽可达 3000 mm，满足更大通行宽度要求。



无障碍平移开启  
尤其适合残疾人卫生间使用。



新一代（进口）空气阻尼器  
更静更耐用。



推拉门专用锁  
门扇边缘标配PVC密封条，减少关门时的噪音。

### 技术参数

门扇厚度	30 mm
门扇钢板厚度	0.6 / 0.8 mm (单开门洞口宽度 > 1200 mm, 双开门洞口宽度 > 2350 mm)
门框钢板厚度	1.5 mm
内部填充	蜂窝纸板
视窗	铝框视窗
最大洞口尺寸 (宽 x 高)	单开 1500 x 2500 mm 双开 3000 x 2500 mm

## 02 功能诊疗区域用门



在功能诊疗区域，由于对区域功能的定位不同，对环境及门窗等设施也提出不同的特殊要求。

- 电动推拉门：具有多种电动开启方式，便于通行，密封抗菌；
- 防辐射门：有效阻挡危险射线，保护医患人员免受射线伤害；
- 洁净室门：适用于无菌洁净区域，表面平滑，易于清洁消毒，有效抑制细菌的滋生。





## 钢质电动推拉门 HTE

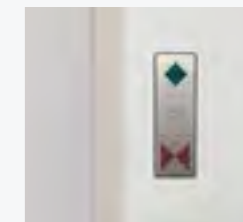
更安全、更便捷的无障碍区域解决方案

水平开启的电动推拉门，内置直流无刷电机带来更静音更舒适的开门体验，可适配多种智能开关及控制系统，广泛适用于手术室、无障碍卫生间、无障碍通道与母婴室等特殊区域。

此外霍曼钢质电动推拉门的电控系统标配开关门缓冲、遇阻自动回弹功能，配合红外保护光眼更可带来多种的无接触式通行保护。

### 设计亮点

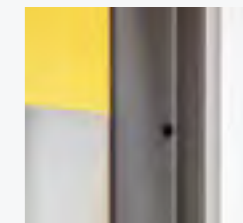
- 保障智能通行的同时更带来舒适且静音的感官体验；
- 超过 200 万次的使用寿命，带来长久舒适体验，大大降低后期维保开销；
- 门扇表面可选抗菌喷涂，防止交叉感染，更贴合医院内无菌需求；
- 脚踢开关、无接触式开关、内锁控制系统等多种开门方式，满足各场景功能需求；



内锁控制系统



无接触式开关



红外保护光眼



脚踢开关



### 技术参数

执行标准	医用推拉式自动门标准 JG/T 257-2009
气密性能*	6 级
使用寿命	≥ 2,000,000 次启闭
门扇厚度	30 mm
隔音系数	26 dB
内部体检冲	蜂窝纸板
开门运行速度	14-39.5 cm/s 可调
闭门运行速度	9-35 cm/s 可调
最大洞口尺寸（宽 × 高）	1500 × 2500 mm

\* 依据家标准 GB/T 7106-2008《建筑外门窗气密、水密、抗风压性能分级及检测方法》。



## 钢质电动气密推拉门 HTE-H

安全方便，标靶洁净空间及手术室用门需求

注重“细”节，被赋予更高气密功能的电动推拉门，配以全套电控系统及安全保护系统。一款为医院手术室、无菌监护病房及麻醉室等无菌、气压差区域量身定做的特种门型，更好的气密性能为您带来更低的运营成本。

### 设计亮点

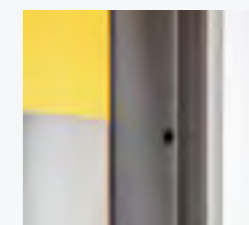
- 门扇与门框的双重密封设计配以独特的下沉内压式轨道，带来更好的气密效果，检测数据远超国标八级要求；
- 超过 200 万次的循环启闭使用寿命。无故障带来“0”费用；
- 门体开闭迅速，更可提供两门“互锁”功能，为您锁住每一份洁净空气；
- 门扇表面可选抗菌喷涂，防止交叉感染，我们更了解院内用门需求；



HOE 150 大拉手



无接触式开关



红外保护光眼



脚踢开关



### 技术参数

技术参数	HTE-H
执行标准	医用推拉式自动门标准 JG/T 257-2009
气密性能*	8 级（最高等级）
使用寿命	≥ 2,000,000
门扇厚度	50 mm
隔音系数	34 dB
内部填充	精良岩棉
开门运行速度	15-60 cm/s 可调
闭门运行速度	10-50 cm/s 可调
最大洞口尺寸（宽 × 高）	1500 × 2500 mm

\* 依据家标准 GB/T 7106-2008《建筑外门窗气密、水密、抗风压性能分级及检测方法》。

## 钢质防辐射门

### 有效阻止危险射线

防辐射门应用于医院的放射科室，如 X 光室、CT 室等。有效防止危险射线对人体的伤害，保护医患人员的身体健康。

#### 设计亮点

- 门扇平滑，易于清洁。内部填充防护铅板（铅板厚度随设备不同而改变），有效阻止危险射线辐射；
- 可选配特种防辐射玻璃视窗，满足采光或可视要求；
- 可以提供电锁配刷卡等设备，实现门禁功能，安全放心，便于管理。



折边式门扇，阻挡危险射线从门缝泄露

#### 技术参数

门扇厚度	53 mm
门扇钢板厚度	0.8 mm
门框钢板厚度	1.5 mm
内部填充	精良岩棉、防护铅板
标准铅当量	2.33 mmPb
隔音系数	34 dB
保温系数	1.7 W / (m <sup>2</sup> ·K)
最大洞口尺寸（宽 x 高）	单开 1200 x 2400 mm

## 钢质洁净门 HCR 40

专业的设计，满足洁净要求

处置室、实验室等对洁净要求较高的场合，霍曼钢质洁净门以专业的设计多面融入您的洁净系统，标配四边框，门框“R”型槽内镶嵌多腔中空密封条，是恒压、恒湿的节能解决方案。洁净门采用平滑表面设计，方便清洁消毒，避免细菌滋生，更进一步满足洁净场所的使用要求。

### 设计亮点

- 平口门扇，表面平滑，可选隐藏式合页和闭门器；
- 可选门扇和门框无拼缝处理，便于日常清洁消毒；
- 可选平板玻璃视窗，玻璃表面与门扇齐平，清洁无死角；
- 可选抗菌喷涂，无机抗菌添加成分，有效杀死并抑制细菌生长，环保健康；
- 可提供不锈钢面饰，美观现代，便于保持清洁。



### 技术参数

门扇厚度	40 mm
门扇钢板厚度	0.6 mm
门框钢板厚度	1.5 mm
内部填充	蜂窝纸板
可选配件	平板玻璃视窗、隐藏式合页、闭门器等
最大洞口尺寸（宽 x 高）	单开 1300 x 2500 mm 双开 2500 x 2500 mm
隔音系数 *	26 dB
VOC释放	A+
气密性Q100 **	单开欧标2级、双开欧标1级

\* 依据 ISO10140-2:2010

\*\* 依据 BS EN12207-2000

# 03 行政办公区域用门



在行政办公区域，宽敞明亮的办公环境，有助于身心放松，提升工作人员的办事效率和工作质量。良好的**保温**和**隔音**性能，能够营造安静和舒适的工作空间。德国工艺五金件保证了门体长久的使用寿命。



## 钢质平开门 HA-

面饰丰富，配件灵活，应用广泛

温馨、舒适的办公环境成为医护人员提高工作效率的必要条件。简洁大方的设计风格和经久耐用的特性，使霍曼的钢质多用途门得到众多医院的青睐。

### 设计亮点

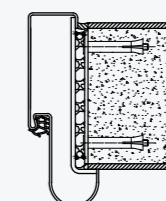
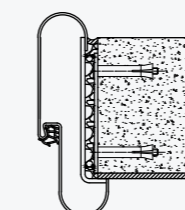
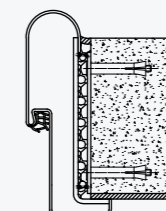
- 门框特别的 R 型密封槽镶嵌多腔密封条，增强了门扇与门框间的密封效果；
- 门扇内部岩棉填充，保证了良好的保温和隔音性能；
- 优良的五金件，保证 50 万次的使用次数；
- 多种仿木纹面饰和彩色静电粉末喷涂面饰可供选择，适合多种设计风格；
- 可根据使用 and 设计要求选择平口或折边门扇。



平口门扇



折边门扇

标准角框  
净通过宽度 + 40 mm合页侧圆弧框  
外观独特，防夹手设计圆弧框  
外观优雅，安全无忧合页反侧圆弧框  
设计新颖，经济实用

### 技术参数

门扇厚度	50 mm
门扇钢板厚度	0.8 mm
门框钢板厚度	1.5 mm
内部填充	精良岩棉
隔音系数	33 - 34 dB
保温系数	1.7 - 1.8 W/(m <sup>2</sup> ·K)
可选配件	视窗、钢质百页、电子开门机、门禁系统等
最大洞口尺寸（宽 x 高）	单开 1300 x 2500 mm 双开 2500 x 2500 mm

## 玻璃隔断

通透明亮，有效分隔办公空间

霍曼玻璃隔断无需改变建筑结构，安装方便，是分割开放空间的理想解决方案。精心的设计，优良的选材，霍曼不遗余力地为您打造明亮通透的工作环境。玻璃隔断上配有多种活动百页，可以在满足室内采光的同时，实现相对私密的空间。

### 设计亮点

- 提供不同厚度的单层及双层钢化玻璃；
- 钢框面饰为静电粉末喷涂，表面均匀细致，平滑亮泽，近 200 种 RAL 颜色可选；
- 可在玻璃隔断上安装多款门型，如 HA- 钢质公寓门、HE 钢质单元门、ZK- 钢质室内门；
- 可在玻璃隔断上安装手动或电动百页，通过转换角度和自由升降来满足采光和私密需求。



用玻璃隔断灵活划分空间，可提供平面、转角、T型等多种组合方案，还能选配钢质室内门、公寓户门等门型来实现通行要求。

技术参数	玻璃隔断
门框钢板厚度	1.5 mm
钢化玻璃厚度	10 mm / 6 + 6 mm / 10 + 10 mm
可选配件	手动或电动百页
最大洞口尺寸（宽 x 高）	最大高度 4000 mm 无具体限制，宽度超过10 米时建议分割成两个独立隔断，便于安装。

# 04 公共通行区域用门



**安全、便捷、耐用**是公共通行区域用门的宗旨。为行动不便的人群提供无障碍的通行便利，为医患人员提供可靠的安全保障是霍曼一直以来遵循的原则。





## 钢质隔热防火门 HC 90 CCC / HC 60 CCC / HC 30 CCC

### 创新技术确保防火安全

无论是防火分区，还是安全出口，乃至重要实验室、加护病房等，防火安全都是至关重要的。选择一樘质量过硬的防火门，是在无情火灾面前对人员生命的有情尊重。

#### 设计亮点

- 80年防火门专业生产经验，真材实料，品质保证；
- 门扇内部填充专用防火板材，具有良好的防火隔热性能，安全环保，无毒无害；
- 门框、门扇配有防火膨胀密封条，在火灾发生时，有效阻止明火、浓烟的蔓延，为人员逃生争取宝贵的时间；
- 多层复合隔热型防火玻璃，既保证防火隔热性能，又满足采光可视要求；
- 可选配逃生推杠、电磁门吸等相关配件，轻松实现逃生疏散、消防联动等功能；



支臂式闭门器



滑轨式闭门器



逃生推杠

#### 技术参数

门扇厚度	70 / 60 / 50 mm
门扇钢板厚度	0.8 / 1.0* mm
门框钢板厚度	1.5 / 2.0* mm
内部填充	专用防火板
隔音系数	36-38 dB
保温系数	1.8 - 2.4 W / (m <sup>2</sup> ·K)
可选配件	视窗、逃生推杠、电磁门吸等
最大洞口尺寸 (宽 x 高)	单开 1500 x 3000 mm 双开 3000 x 3000 mm

\* 单开门洞口尺寸 > 1000 x 2300 mm，双开门洞口尺寸 > 2100 x 2300 mm。

## 钢质自由门 HSW / 防撞自由门 HSWi

双向开启，让通行更顺畅

对于双向频繁通行的通道，或医护人员经常推车、推床出入的科室，能够双向自由开启的自由门和防撞自由门可以让通行更加自如顺畅。

### 设计亮点

- 钢质门扇，双向开启，轻便灵活；
- 门扇配有密封毛刷，实现密封功能；
- 不锈钢保护板或者推拉手板保护门扇不受损伤。



推拉手板，不锈钢材质



自由门  
双向开启，自由通行。



防撞自由门  
配有高密度聚乙烯防撞板，厚度 5 mm，高弹耐用，高度可调。标配 A 型复合视窗，防划有机玻璃。

技术参数	自由门	防撞自由门
门扇厚度	40 mm	40 mm
门扇钢板厚度	0.6 mm	0.8 mm
门框钢板厚度	1.5 mm	1.5 mm
门扇密封	三边毛刷密封	四边橡胶密封
内部填充	蜂窝纸板	防水多层胶合板
可选配件	视窗，不锈钢装饰板等	-
最大洞口尺寸（宽 x 高）	单开 1250 x 2500 mm 双开 2400 x 2500 mm	单开 1100 x 2500 mm 双开 2200 x 2500 mm

## 钢质型材门及隔断系统

安全坚固，集美观和安全为一体

采用工艺和精密设备加工而成的钢质型材，相对于铝质型材来说，不仅更加坚固耐用、纤细美观，而且熔点也远高于铝型材。用这种型材生产的门及隔断产品，不仅能够作为区域分隔，广泛用于通道和办公区域，而且可以应用于专业防火分隔区域。

### 设计亮点

- 钢质型材，强韧坚固，纤细美观；
- 表面采用彩色粉末静电喷涂工艺，无需加价即可选配 100 余种常见颜色，还可选配多种特殊颜色，以及氟碳级防护系列粉末喷涂面饰；
- 配钢化或防火透明玻璃视窗，通透明亮，视野开阔；
- 有标准、保温、防火、隔热防火四个产品系列；
- 有单开门、双开门、玻璃隔断等多种门型选择。



### 钢质型材门及隔断系统技术参数

产品代码	H55	H55E60	H70	H70Ei60	H70Ei90	HPW	HPWEi60
型材厚度	55 mm	55 mm	70 mm	70 mm	70 mm	45 mm	45 mm
功能	标准	防火	保温	防火/隔热	防火/隔热	标准隔断	防火隔断
玻璃类型 (标配)	单层钢化玻璃 6 mm	双层防火玻璃 14 mm	双层钢化玻璃 25 mm	三层复合隔热 防火玻璃 25 mm	三层复合隔热 防火玻璃 34 mm	单层/中空玻璃 6 / 8 / 10 / 25 mm	防火隔热玻璃 60 分钟 22 mm
玻璃类型 (选配)	单层钢化玻璃 10 mm 单层夹层玻璃 8 mm 双层钢化玻璃 25 mm	-	-	-	-	-	-
室内外使用	室内 / 室外	室内	室内 / 室外	室内	室内	室内	室内
单开门最大洞口 尺寸	1500 x 3000 mm	1500 x 3000 mm	1500 x 3000 mm	1500 x 3000 mm	1500 x 3000 mm	1500 x 3000 mm	1500 x 3000 mm
双开门最大洞口 尺寸	3000 x 3000 mm	3000 x 3000 mm	3000 x 3000 mm	3000 x 3000 mm	3000 x 3000 mm	最大高度 3000 ; 宽度无限制	最大高度 3000 ; 宽度无限制
侧亮单元极限尺寸	3000 x 3000 mm	暂不提供	3000 x 3000 mm	暂不提供	暂不提供	可配置	-
上亮单元极限尺寸	3000 x 1000 mm	暂不提供	3000 x 1000 mm	暂不提供	暂不提供	-	-

\*表中尺寸为宽 x 高 (W x H)，且为洞口尺寸。(具体明细请咨询技术人员)



## PortaMatic 电子开门机

开门关门、轻松自如

霍曼 PortaMatic 电子开门机可以用在木质或钢质的室内门上，只需轻轻按下手中的遥控器或墙上的按钮开关，即可轻松实现自动开门或关门。启闭方便，是安全性与便利性的智能结合。

### 设计亮点

- 内置 LED 照明灯，黑暗环境也能自如应对；
- 自动、脉冲和半自动等多种控制模式供您选择；
- 安装简单，连接方便；
- 可选配 BiSecur 无线遥控器，可实现远程开门、关门和查询功能。



### 技术参数

尺寸 (W × H × D)	560 × 60 × 78 mm
重量	2.9 kg
额定功率	最大 0.15 kW
待机能耗	约 1 W
开启角度	最大 115°
测试使用寿命	200,000 次启闭 / 600 次每天
适用洞口宽	710 至 1200 mm
适用洞口高	至 2300 mm
适用门型	ZK-, HA-, HCR 40, HMS (适用于单开门或双开门活动扇)
安装位置	门框 / 墙体

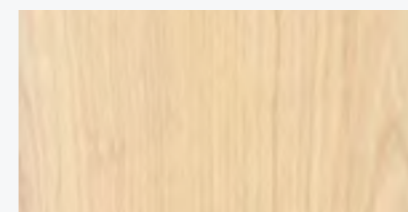


## 缤纷色彩 任您选择

清新明快的色彩和真实自然的仿木纹面饰有助于营造温馨居室氛围，让人身心愉悦，生活轻松舒适。

**喷涂面饰**  
静电粉末喷涂工艺，色彩饱满，平滑亮泽，而且不含有机溶剂，环保健康。有近 200 种 RAL 颜色可选，满足多种使用风格，适用于钢质门。

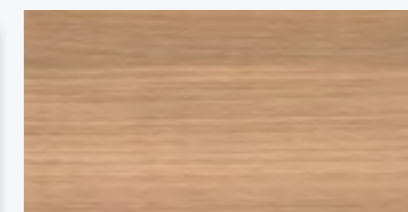
**仿木纹面饰**  
采用欧洲进口的仿木纹面膜，纹路逼真，触感真实，具有良好的防紫外线效果，不留岁月痕迹。



枫木



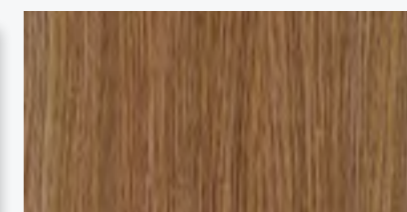
帝王橡木



马拉加樱桃木



金橡木



蜡木



李子木



苹果木



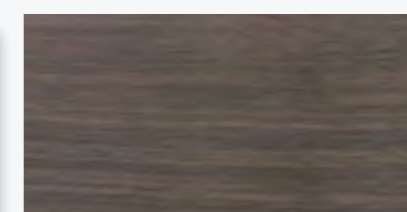
桃木



黑胡桃



檀木



横纹灰橡木

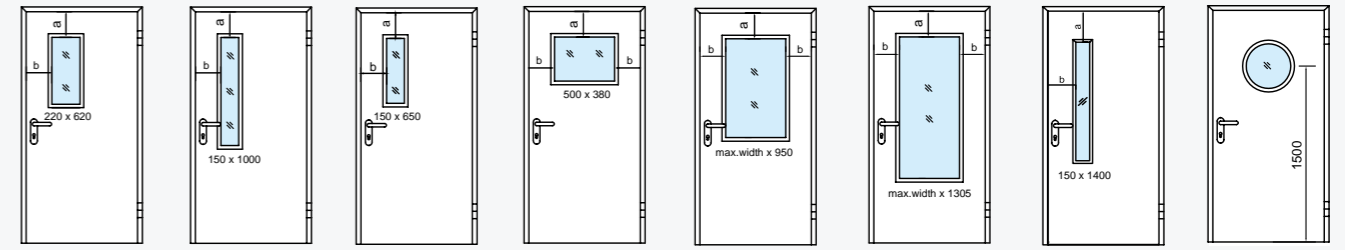


横纹深橡木

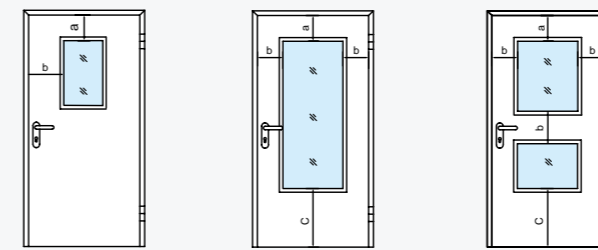


## 视窗及上部结构

### 视窗



图示 1 图示 2 图示 3 图示 4 图示 5 图示 6 图示 7 圆形视窗



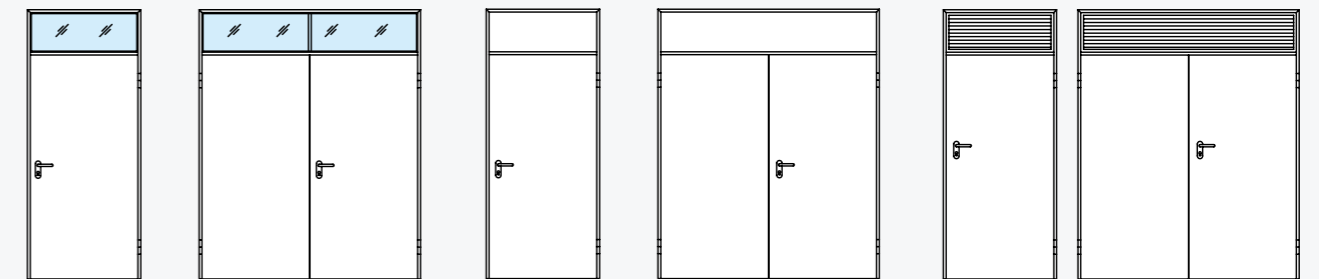
自选视窗 1 自选视窗 2 自选视窗 3

	洞口高度 ≤ 2100 mm	洞口高度 > 2100 mm
a	= 200 mm	= H - 1900 mm
b	≥ 195 mm	≥ 195 mm
c	≥ 400 mm	≥ 400 mm

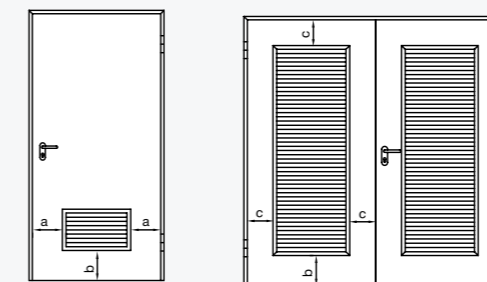
圆形视窗直径  $\varnothing = 300$  mm

图示 1, 图示 2, 图示 3, 自选视窗 1 适用于 HC 90 CCC, HC 60 CCC 和 HC 30 CCC。  
 图示 1, 图示 4, 图示 5, 图示 6, 自选视窗 2, 自选视窗 3 适用于 ZK-, HSW, HT 和 HA-。  
 图示 7 适用于 ZK。  
 圆形视窗适用于 ZK, HSW, HA。  
 图示 1, 图示 4, 图示 5, 图示 7, 自选视窗 2 适用于 HCR 40, ZK, HTE 和 HTE-H (平板玻璃视窗)。

### 上亮 / 上楣板 / 钢质上百页 \* (适用于门型 HA-, ZK-, HE)



### 钢质百页 (适用于门型 HA-)



订货前请注意以下关键尺寸:

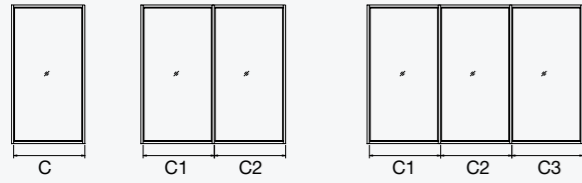
- a ≥ 150 mm
- b ≥ 150 mm
- c ≥ 200 mm

\* 如果洞口宽度超过 2500 mm, 上亮及钢质上百页中部将加装中梃。

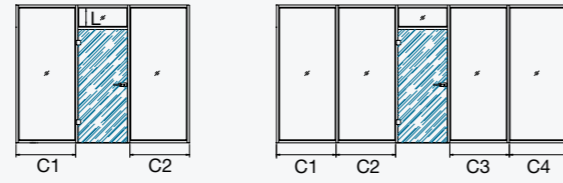
# 玻璃隔断样式

## 常见样式

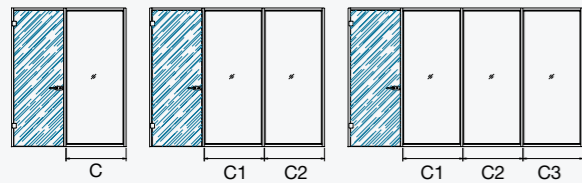
样式 A



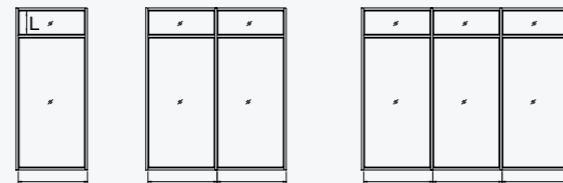
样式 E



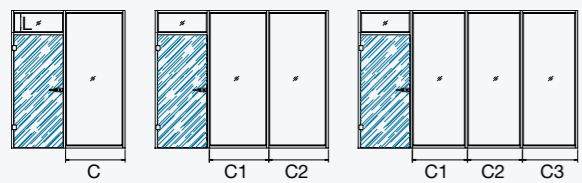
样式 B



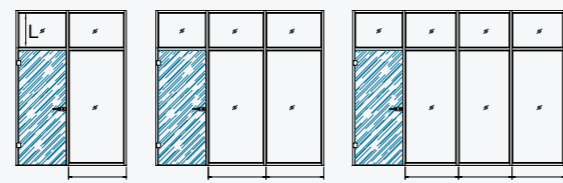
样式 F



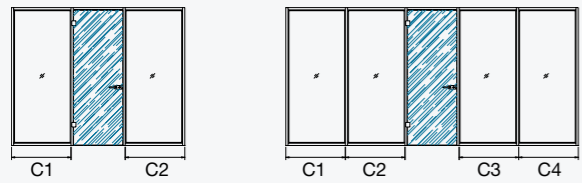
样式 C



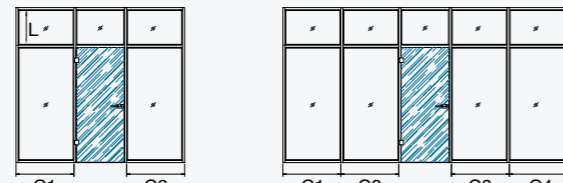
样式 G



样式 D



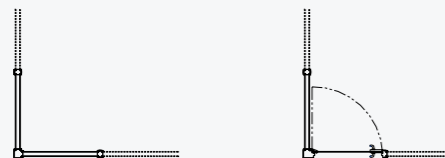
样式 H



L: 上亮高度  
C: 左右隔断分割宽度 (C1, C2, C3...)

## 特殊样式

L 型

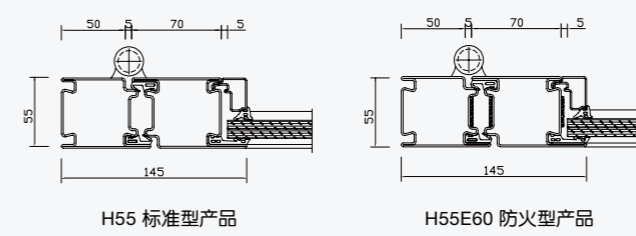


T 型

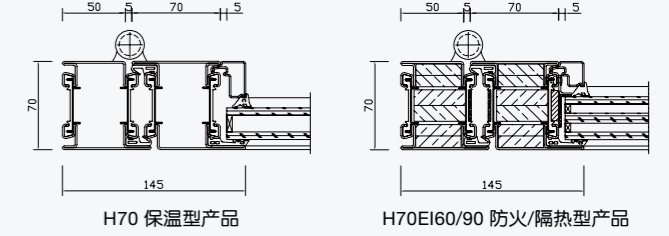


# 钢质型材门及隔断系统样式

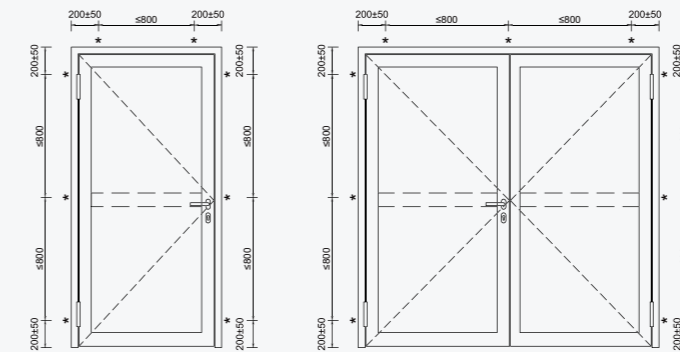
## H55 系列型材截面



## H70 系列型材截面

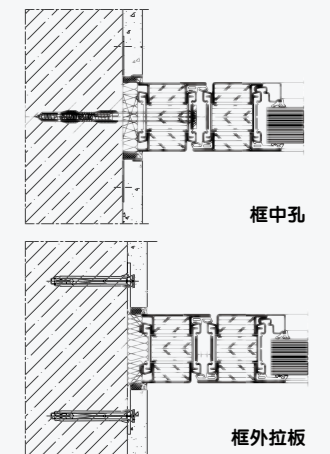


## 型材门安装节点位置

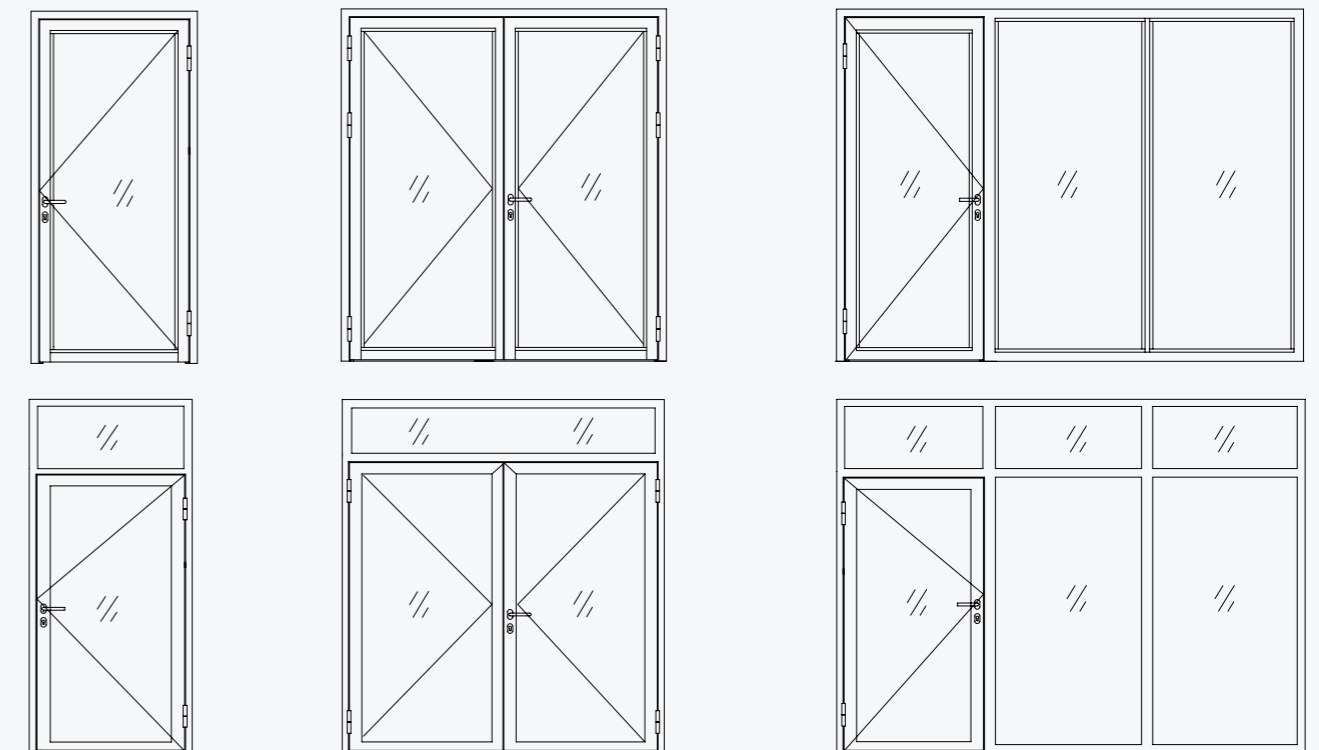


\* 为固定点位置

## 型材门安装方式



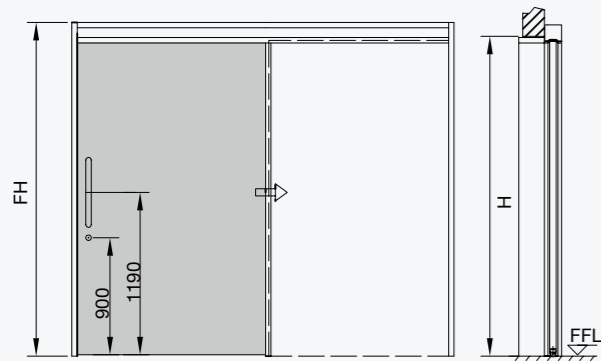
## 型材门常用样式



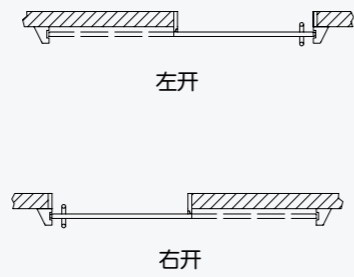
- 霍曼可提供更多解决方案, 具体请咨询。
- 防火产品暂不提供上亮和玻璃隔断的样式。

# 推拉门结构形式及推拉门开启方向

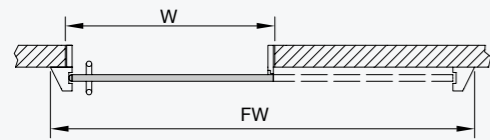
## 手动推拉门 HT



## 推拉门开启方向

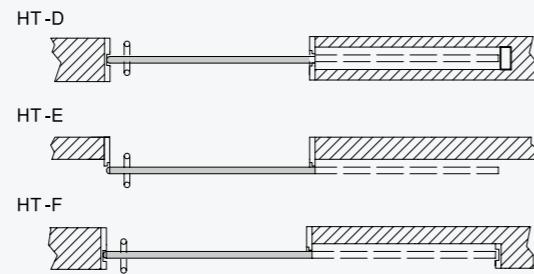
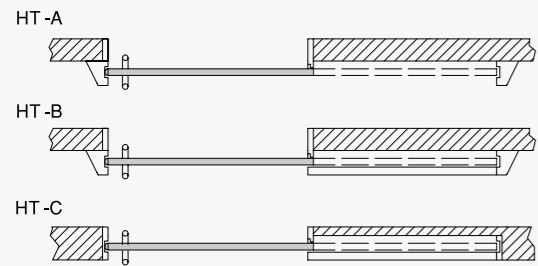


W = 洞口宽度  
H = 洞口高度  
FW = 门框外形宽度  
FH = 门框外形高度  
K = 框宽

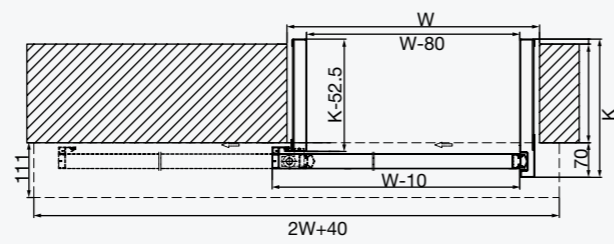
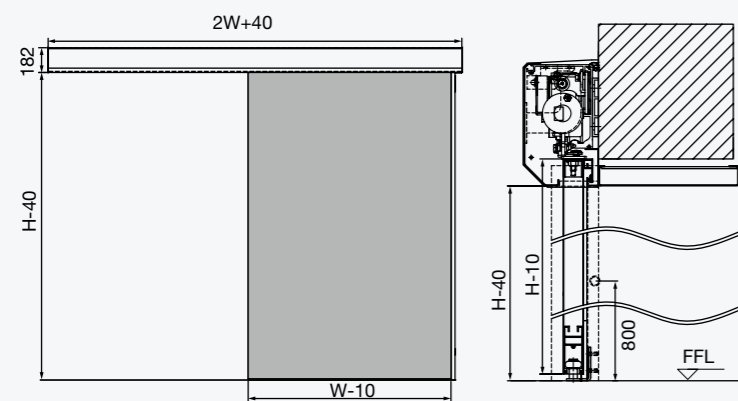


单开门视图

## 手动推拉门结构形式



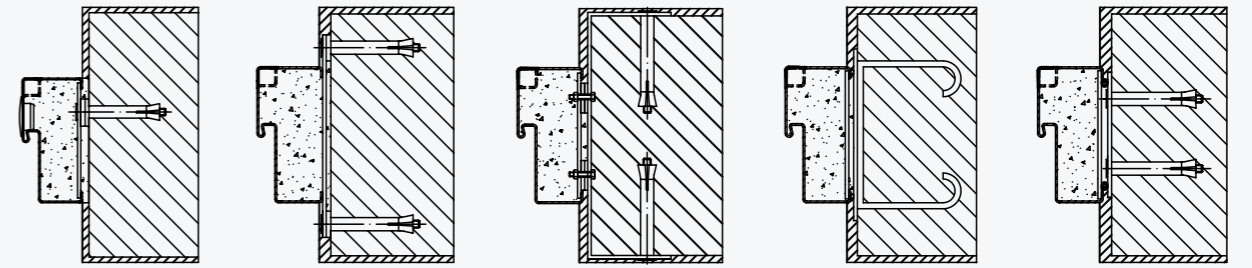
## 电动推拉门 HTE



单开门视图

# 墙体形式及安装方式

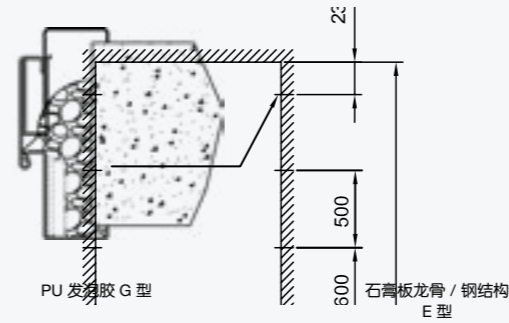
## 标准安装方式 混凝土 / 砖墙



框中孔 A型      框外拉板 B型      双孔内拉板 C型      预埋件焊接 D1型



外加预埋件焊接 D2型      角框连接 E型      反侧角框连接 F型      包墙框连接

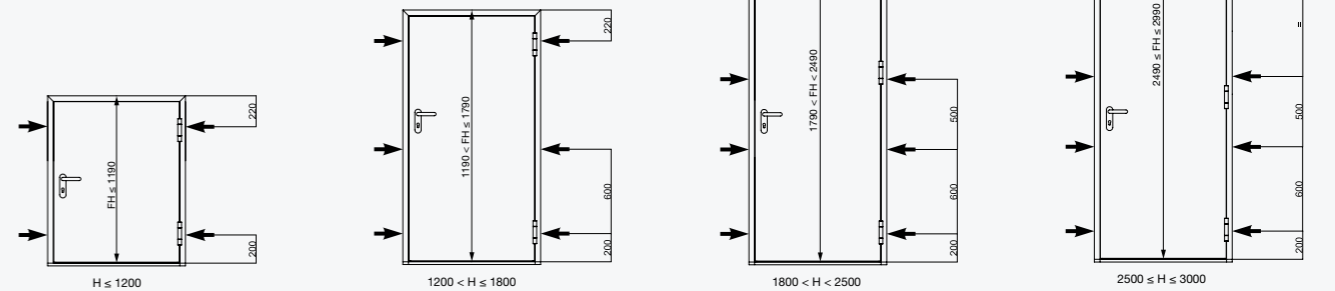


石膏板龙骨 / 钢结构 F型

## 轻体墙预埋件位置

注:

- 1 石膏板墙安装预埋件尺寸从完成地面计算, 安装前由施工方预先在墙体内做好预埋件 (例如角铁, 木砖龙骨或混凝土块)。
- 2 如需配置侧亮, 侧楣板, 上亮, 上楣板, 洞口的预埋件预留位置需另行咨询。







## 霍曼经典医院项目

德国霍曼进入亚洲市场近二十年，深入了解客户需求，持续创新，坚守品质，与国内大中城市数百家地标性医院鼎力合作，为医疗系统提供整套专业解决方案。

以下为部分有代表性的经典项目：

北京协和医院  
中国人民解放军总医院  
中国人民解放军陆军总医院  
首都儿科研究所  
首都医科大学附属北京儿童医院  
首都医科大学附属北京天坛医院  
北京积水潭医院  
北京医院  
北京大学肿瘤医院  
海淀妇幼保健院  
天津市人民医院  
天津市环湖医院  
天津市第二儿童医院  
天津市肿瘤医院  
山东大学齐鲁医院  
山东省千佛山医院  
郑州大学第一附属医院  
佳木斯市中心医院  
哈尔滨儿童医院  
中国医科大学附属第一医院  
大连医科大学第一附属医院  
重庆市急救医疗中心  
中南大学湘雅二医院  
安徽医科大学第一附属医院  
常州市第一人民医院  
南京市口腔医院  
南京鼓楼医院  
上海市长宁妇幼保健院  
福建省妇女儿童保健中心  
广东省人民医院  
广西医科大学附属第一医院  
南昌大学第一附属医院  
华中科技大学同济医学院附属协和医院  
贵阳口腔医院  
深圳大学总医院  
香港港安医院  
锡林郭勒盟医院  
青海省人民医院

## 霍曼: 品质保障



霍曼阿姆斯特豪森公司(德国)



霍曼驱动技术公司(德国)



霍曼布兰蒂斯公司(德国)



霍曼布鲁克哈根公司(德国)



霍曼蒂森公司(德国)



霍曼艾克尔豪森公司(德国)



霍曼弗莱森公司(德国)



霍曼伊希特斯豪森公司(德国)



霍曼阿克玛公司(荷兰)



霍曼雷克尼卡公司(波兰)



霍曼伊利诺伊州蒙哥马利公司(美国)



霍曼弗莱克森公司(美国)



霍曼北京公司(中国)



霍曼天津公司(中国)



霍曼常熟公司(中国)



霍曼沙克蒂公司(印度)

霍曼集团是国际门类制造业中一家可以提供门及门控产品的制造商。我们所有的工厂都采用先进的生产工艺和技术生产优良的产品。

霍曼的生产、销售和服务网络遍布欧洲、亚洲和美洲。作为您强有力的合作伙伴，霍曼为不同建筑提供多种门类产品的解决方案。

车库门  
电控系统  
平开门  
玻璃隔断  
工业门  
装卸货设备

德国霍曼

**HÖRMANN**



敬请关注

印刷时间: 2021年08月(版本: 2021年08月) 1121120242  
手册中的部分图片为霍曼非标配置  
霍曼公司版权所有, 未经许可, 不得翻印和摘录。霍曼公司保留变更的权利。

www.hoermann.cn