



NEW

钢质型材门

明亮通透, 历久弥坚

德国霍曼

HÖRMANN



目录

产品特性	4-5
产品系列	6-7
五金 / 颜色 / 安装方式	8-9
系统样式	10-11



1

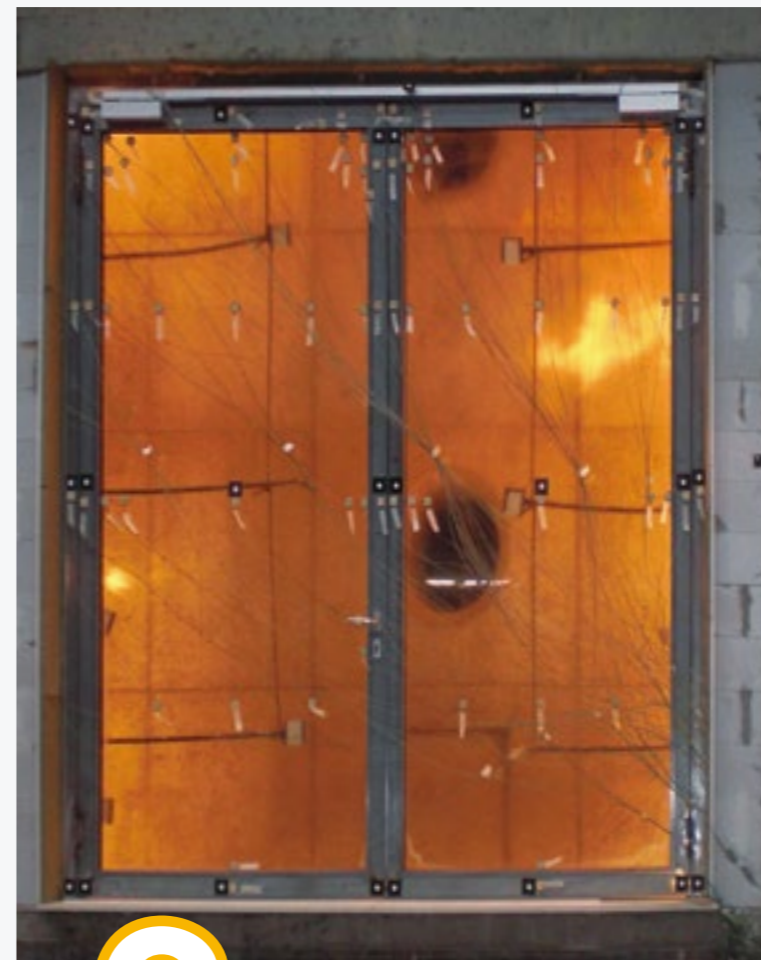
全面升级的产品



更大尺寸

2

更为丰富的尺寸



3

更多的门型



4

更多的组合

霍曼钢质型材门及隔断系统采用德国进口钢型材，配大尺寸玻璃视窗和精良五金精工打造而成。得益于钢质型材高强度、高熔点的特点，钢质型材门比传统型材门更纤细坚固，同时满足通透性和美观性双重需求。

- 进口钢质型材，更美观、更坚固，功能性更好；
- 全面质量监控，细节彰显品质；
- 强大的软件支持，快速呈现定制方案；

除产品系列更为丰富外，产品尺寸方面也有更大的突破。产品尺寸范围更多，更能贴合您的个性化需求；此外，无论标准、保温还是防火系列钢质型材门，单开最大尺寸都可达到 1.5 x 3 m，双开门都可达到 3 x 3 m，满足更多大洞口用门需求，更好的契合现代建筑设计风格。



3 x 3 m

霍曼钢质型材门及隔断系统全新推出多种产品系列，满足不同场合使用要求。霍曼还会紧跟市场需求，开发更多更好的钢质型材门产品。

- H55: 标准系列·型材门及玻璃隔断
- H70: 保温系列·型材门及玻璃隔断
- HPW: 标准系列·玻璃隔断
- H55E60: 防火系列·型材门 (60分钟防火完整性)
- HPWEI60: 防火系列·玻璃隔断 (60分钟防火完整性和隔热性)
- H70EI60: 防火系列·型材门 (60分钟防火完整性和隔热性)
- H70EI90: 防火系列·型材门 (90分钟防火完整性和隔热性)
- ▶ 防火系列产品符合国家 GB12955-2008 防火标准；
- ▶ HPW、HPWEI60 玻璃隔断可根据不同需求与霍曼其他门型配合使用，具体请与技术人员沟通。

霍曼钢质型材产品可根据建筑设计和通行要求灵活组合，兼顾美观和实用性，为您提供理想的使用方案。如采用不同尺寸的单开门、双开门与上亮、玻璃隔断等进行组合，满足大洞口的区域分隔和采光、通行等要求。



**HPW 标准型
玻璃隔断**

HPW 型玻璃隔断采用了隔断专用型材，视觉上更纤细美观。可根据需要选择标准型和防火型（60分钟防火隔热设计）。



**H55, H70 标准/保温型
型材门及玻璃隔断**

H55 和 H70 标准/保温型材门及隔断系统，分别由 H55 和 H70 钢质型材制成，配大尺寸透明玻璃视窗，结构坚固、明亮美观，给您带来更好的视觉体验和空间感受。既可用于室内区域，又可直接用于室外使用。



**H55E60, H70E160/90
防火、防火隔热型·型材门**

H55E60 防火型材门由 H55 钢质型材制成，配大尺寸双层防火玻璃，通过60分钟防火完整性检测(GB12955-2008)。H70E160/90 防火隔热型材门由 H70 钢质型材制成，配大尺寸三层防火玻璃，通过 60/90 分钟防火检测(GB12955-2008)，同时满足防火完整性和隔热性双重要求。

玻璃隔断技术参数

产品代码	HPW	HPWE160
功能	标准隔断	防火隔断
型材宽度	45 mm	45 mm
框宽	120 mm	120 mm
表面处理	彩色喷涂	彩色喷涂
玻璃类型	单层玻璃 中空玻璃	防火隔热 60 分钟玻璃
玻璃厚度	6 / 8 / 10 mm 25 mm	22 mm
室内外使用	室内	室内
单个单元最大尺寸	1500 x 3000 mm	1500 x 3000 mm
最大洞口尺寸	最大高度 3000; 宽度无限制	最大高度 3000; 宽度无限制
上亮/异形结构	可配置	-

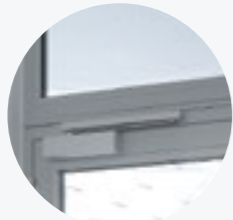
型材门技术参数

产品代码	H55	H55E60	H70	H70E160	H70E190
型材厚度	55 mm	55 mm	70 mm	70 mm	70 mm
功能	标准	防火	保温	防火/隔热	防火/隔热
玻璃类型 (标配)	单层透明钢化玻璃 6 mm	双层透明防火玻璃 14 mm	双层透明钢化玻璃 25 mm	三层复合隔热防火玻璃 25 mm	三层复合隔热防火玻璃 34 mm
玻璃类型 (选配)	单层透明钢化玻璃 10 mm 单层透明夹层玻璃 8 mm 双层透明钢化玻璃 25 mm	-	-	-	-
室内外使用	室内 / 室外	室内	室内 / 室外	室内	室内
单开门最大洞口尺寸	1500 x 3000 mm	1500 x 3000 mm	1500 x 3000 mm	1500 x 3000 mm	1500 x 3000 mm
双开门最大洞口尺寸	3000 x 3000 mm	3000 x 3000 mm	3000 x 3000 mm	3000 x 3000 mm	3000 x 3000 mm
侧亮单元极限尺寸	3000 x 3000 mm	暂不提供	3000 x 3000 mm	暂不提供	暂不提供
上亮单元极限尺寸	3000 x 1000 mm	暂不提供	3000 x 1000 mm	暂不提供	暂不提供

*表中尺寸为宽 x 高 (W x H)，且为洞口尺寸。



镀锌钢质3D可调合页通过焊接方式固定在门扇上，表面颜色与门体统一，外观简洁，工艺精细。



型材门采用滑轨式闭门器，占用空间小，外形美观，安装简单，使用寿命长。精巧的外观同简洁的门体相得益彰。



型材门专用曲柄把手，形状设计符合人体工程学，避免磕碰手指，使用安全舒适。



型材门专用锁体，安全放心。

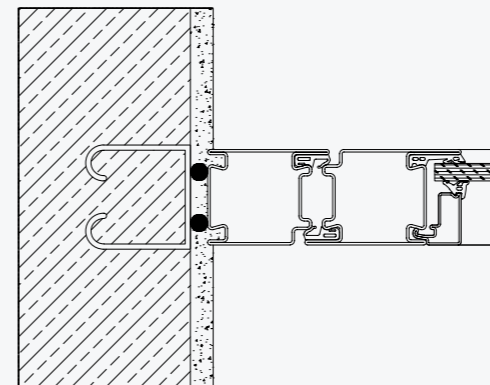


钢质型材门及隔断系统表面采用彩色粉末静电喷涂工艺，涂层均匀致密、平滑亮泽，具有很好的耐候性，不易褪色，历久弥新。

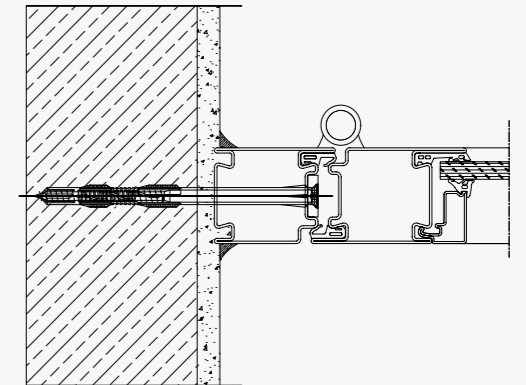
标配颜色 RAL 7016，无需加价即可选配 100 余种常见颜色；还可选配多种特殊颜色，与建筑物整体色彩紧密的搭配，满足您个性化的色彩需求。

此外，为满足您多元化定制需求，还可选配氟碳级防护系列粉末喷涂面饰。该面饰具有更好的耐候性和更强的抗紫外线性能，通过暴晒、湿热、盐雾等专业测试，且拥有三倍于常规产品的金属闪光效果。任室外四季更迭，阴晴雨雪，赏爱门清新一色，流光溢彩。

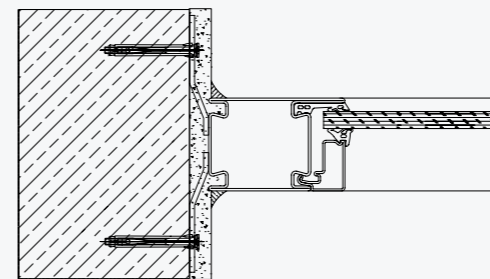
型材门安装方式



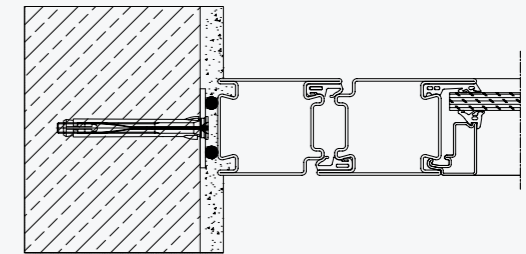
预埋件焊接 - D1型 (标准)



框中孔 - A型

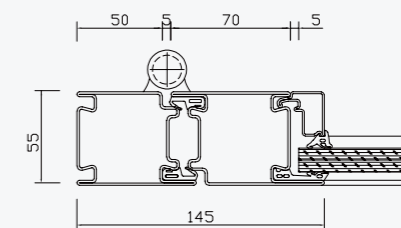


框外拉板 - B型

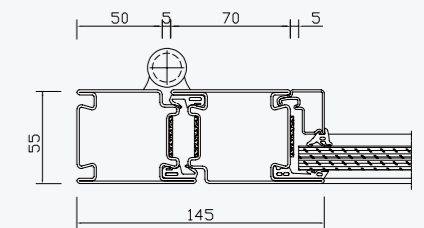


预埋件焊接 - D2型

H55 系列型材截面

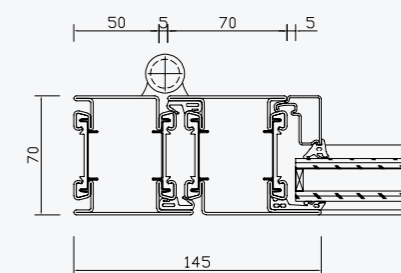


H55 标准型产品

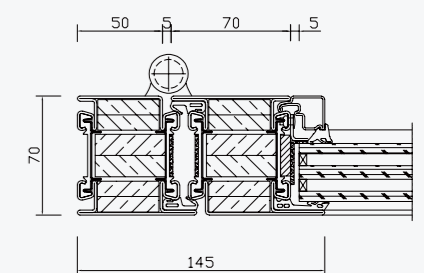


H55E60 防火型产品

H70 系列型材截面



H70 保温型产品



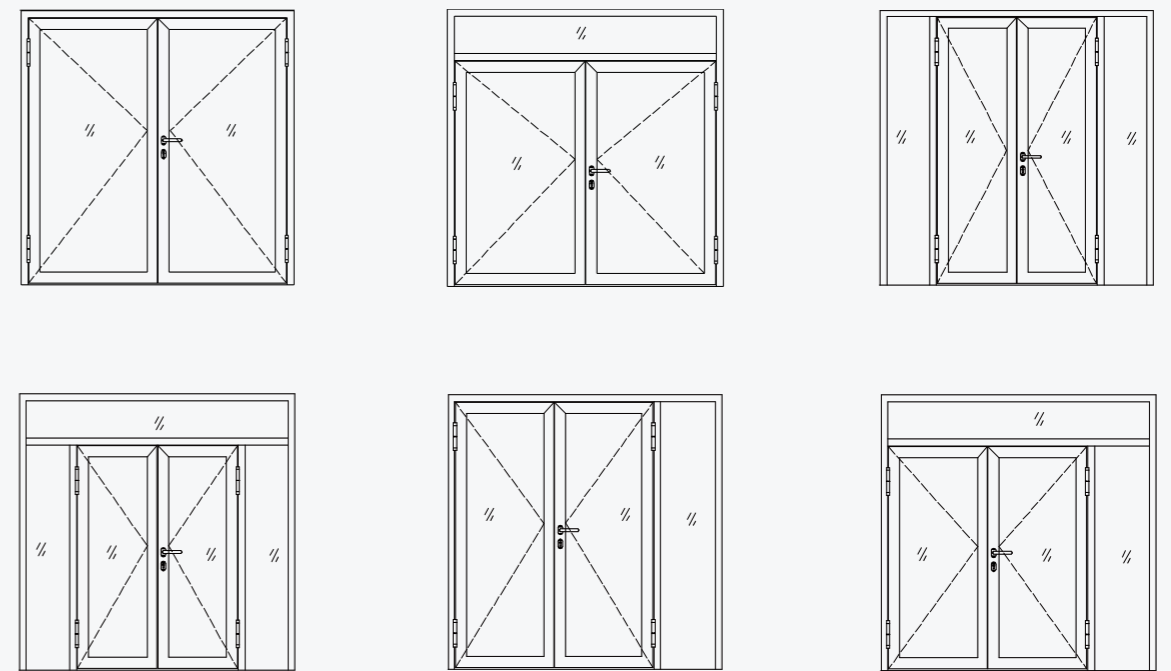
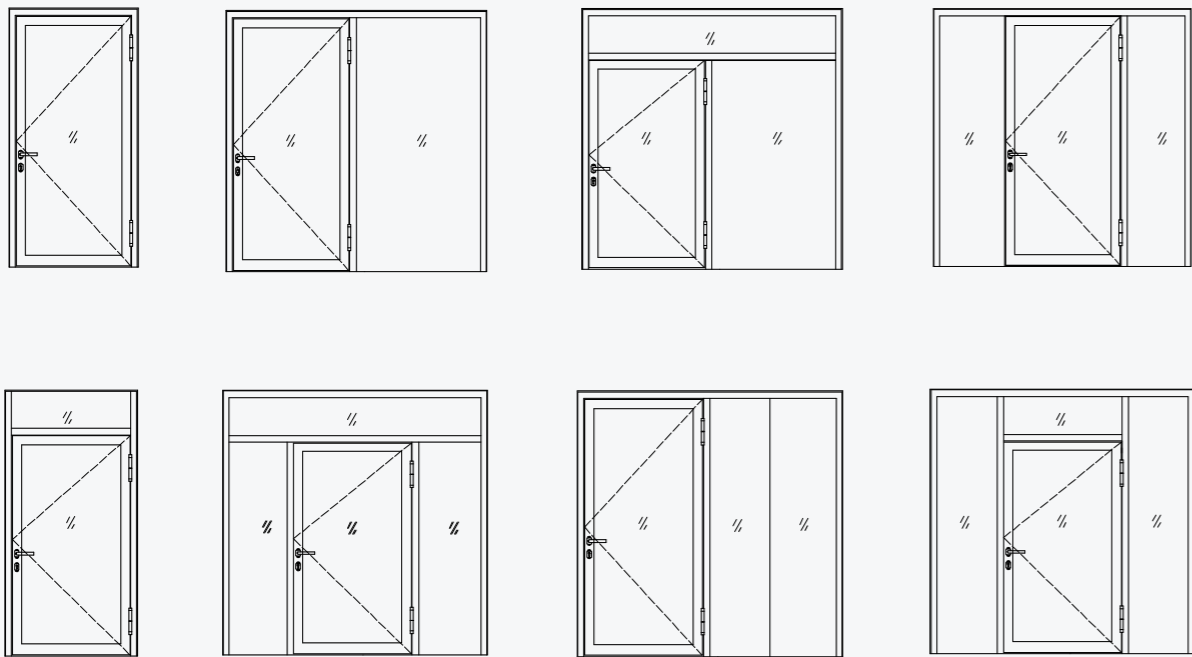
H70E160/90 防火/隔热型产品





单开门系统样式

双开门系统样式



- 霍曼可提供更多解决方案，具体请咨询。
- 防火产品的样式中，暂不提供上亮、侧亮和玻璃隔断的样式，如有需求请咨询。

- 霍曼可提供更多解决方案，具体请咨询。
- 防火产品的样式中，暂不提供上亮、侧亮和玻璃隔断的样式，如有需求请咨询。

霍曼：品质保障



霍曼阿姆斯豪森公司(德国)



霍曼驱动技术公司(德国)



霍曼布兰蒂斯公司(德国)



霍曼布鲁克哈根公司(德国)



霍曼蒂森公司(德国)



霍曼艾克尔豪森公司(德国)



霍曼弗莱森公司(德国)



霍曼伊希特斯豪森公司(德国)



霍曼阿克玛公司(荷兰)



霍曼雷克尼卡公司(波兰)



霍曼伊利诺伊州蒙哥马利公司(美国)



霍曼弗莱克森公司(美国)



霍曼北京公司(中国)



霍曼天津公司(中国)



霍曼常熟公司(中国)



霍曼沙克蒂公司(印度)

霍曼集团是国际门类制造业中一家可以提供门及门控产品的制造商。我们所有的工厂都采用先进的生产工艺和技术生产优良的产品。

霍曼的生产、销售和服务网络遍布欧洲、亚洲和美洲。作为您强有力的合作伙伴，霍曼为不同建筑提供多种门类产品的解决方案。

- 车库门
- 电控系统
- 平开门
- 玻璃隔断
- 工业门
- 装卸货设备



敬请关注

1121120206
霍曼公司版权所有，未经许可，不得翻印和摘录。霍曼公司保留变更的权利。

印刷时间：2021年7月（版本：2021年7月）
手册中的部分图片为霍曼非标配置

www.hoermann.cn